



LAL eigene Schule

- 30 Jahre Erfahrung
- Bestens betreutes Freizeitprogramm
- Hervorragendes Preis-Leistungsverhältnis
- Flexibilität und Kompetenz in allen Belangen der Reise
- Flughafentransfer ab/bis Flughafen Malta inklusive
- Bestpreis Garantie

LERNEN MIT SPASS



Lage: LAL Malta liegt zentral in Sliema, der größten und lebhaftesten Stadt des kleinen Inselstaats. Zahlreiche Shops findet Ihr in unmittelbarer Umgebung. Viele Buslinien haben ihre Haltestellen nur wenige Gehminuten entfernt.



Ausstattung: Das moderne Schulgebäude bietet 60 helle und großzügige Klassenzimmer, eine Student Lounge mit Rezeption sowie eine große Terrasse mit Sitzgelegenheiten für die Pausen. WLAN für eigene Laptops steht Euch ohne weitere Gebühr zur Verfügung.



Unterricht: Der Unterricht wird abwechslungsreich, dynamisch und vor allem interaktiv gestaltet. Kommunikation und die praktische Anwendung des Sprache stehen im Vordergrund.

Lehrkräfte: Alle Lehrer sind MuttersprachlerInnen und verfügen über die Qualifikation zum Unterrichten von Englisch als Fremdsprache. Außerdem wird darauf geachtet, dass alle Lehrkräfte akzentfreies Englisch sprechen. Verantwortungsgefühl, Begeisterungsfähigkeit und Einfühlungsvermögen sind ebenso Grundvoraussetzung.

Diese Schule ist ausgezeichnet und zertifiziert.



Eure LAL Sprachschule

- Kleine Gruppen mit maximal 15 Teilnehmern
- Abwechslungsreicher, motivierender Unterricht durch qualifizierte Lehrer
- Moderne Räumlichkeiten
- Zentrale Lage

Die Schule bietet

- WLAN
- Bücherei/Bookshop
- Café
- Multimedia Centre
- TV Raum
- Garten/Terrasse
- Lounge
- Klimaanlage

Nationalitätenmix

| | |
|------------------|--------------------------------|
| Deutschland: 26% | Nordamerika: 0% |
| Österreich: 2% | Zentral- und Südamerika: 0% |
| Schweiz: 1% | Mittlerer Osten und Afrika: 0% |
| Westeuropa: 57% | Asien: 1% |
| Osteuropa: 13% | |

Bewertungen unserer Kunden

| | | |
|--|-----|------------------|
| Räumlichkeiten & Organisation der Sprachschule | 4,5 | Maximal 5 Punkte |
| Unterricht | 4,8 | |
| Freizeitangebot | 4,5 | |
| Preis-/Leistungsverhältnis | 4,6 | |

Eure LAL Betreuung

- Euer besonderer LAL Service:**
- Mehr als 30 Jahre Erfahrung
 - Bestens organisiertes und abwechslungsreiches Freizeitprogramm
 - Rundum Betreuung durch unsere Activity Leader
 - 24 Stunden Notruf Hotline
 - Schon vorab Freunde finden mit unserem Travelmatefinder
 - Mindestens 1 Betreuer pro 15 Schüler

Betreuung und Ansprechpartner
 Unabhängig vom Tag der Anreise (Freitag, Samstag oder Sonntag) beginnt für alle Teilnehmer des Standardkurses das eingeschlossene Freizeitprogramm am folgenden Tag, nachdem Ihr Euch in Eurer Unterkunft eingerichtet habt. Alle Gastgeber tragen Sorge dafür, dass Ihr Eure neue Umgebung kennen lernt und über Uhrzeit und Treffpunkt mit dem Activity Leader informiert seid. In den Residenzen werdet Ihr bei Ankunft persönlich empfangen und detailliert sowohl über die Hausordnung als auch die Organisation und Inhalte des Freizeitprogramms informiert. Die Teilnahme an den inkludierten Aktivitäten ist obligatorisch und wird von den Betreuern kontrolliert. An der Rezeption der Schule steht Euch immer ein Ansprechpartner für Fragen jeder Art bedingungslos zur Seite. Auch unsere Activity Leader organisieren und begleiten nicht nur alle Aktivitäten, sondern haben immer ein offenes Ohr für Euer Anliegen. Zusätzlich bieten wir für Eure Eltern eine Notruf Hotline, die 24 Stunden am Tag und 7 Tage die Woche erreichbar ist.

• Weitere Informationen zu unserem Betreuungsprogramm auf S. 15

ENGLISCH AUF DER SONNENINSEL IM MITTELMEER



Das ist Malta

Malta's Vorzüge liegen klar auf der Hand: sommerliche Temperaturen fast das ganze Jahr, Sonne, Meer und ein typisch südländisches Lebensgefühl. Auf Malta ist immer etwas los! Die Inseln bieten nicht nur optimale Möglichkeiten zum Wassersport und laden zum Baden und Relaxen ein, sondern gelten auch als Dorado für Partyfans und Treffpunkt der internationalen Jugend. Italienisches Temperament, jahrtausende alte Kultur und britischer Lifestyle ergeben eine einzigartige Mischung.



Was kann man in Malta erleben?

Als Sonneninsel bietet Malta vor allem Badespaß pur! Die breiten Sandstrände im Norden der Insel sowie die abwechslungsreichen Felsbadestrände von Sliema und St. Julian's laden zum Relaxen und Wassersport ein. In St. Julian's gibt es auch einen großen Kinokomplex und zahlreiche Shopping Möglichkeiten. Daneben gilt der Ort als beliebter Treffpunkt von jungen Leuten mit seinen zahlreichen Cafés und bekannten Clubs. Vor allem im Sommer spielt sich das Leben auf Malta hauptsächlich im Freien ab, Freizeit- und Wasserparks sowie Bootsausflüge sorgen dabei für Abwechslung und Abkühlung.



An- und Abreise

Der Zielflughafen ist Malta. Wahlweise ist der Flug nach/von Malta eingeschlossen. Für die beliebtesten Termine und Flugstrecken haben wir bereits fertige Pakete geschnürt. Jederzeit kann die Sprachreise jedoch auch mit tagesaktuellen Flugpreisen kombiniert werden. Wir oder Euer Reisebüro beraten Euch gerne. Am Flughafen Malta werdet Ihr von unseren Mitarbeitern begrüßt und mit dem Bus zu Eurer Unterkunft gebracht. Für das Sammeln der Teilnehmer kann es kurze Wartezeiten geben.



Euer Reiseziel

- Auf einen Blick**
- Altersstufen: 13 Jahre bis Abitur
 - Mindestkursdauer: 1 Woche

Eure Anreise

- Anreise einfach und unkompliziert
- Wahlweise Fluganreise oder Eigenanreise möglich
- Alle Flughafentransfers bereits inklusive

| | |
|---------------------------------|--|
| Outdoor-Spaß rund um's Jahr | Günstige tagesaktuelle Flüge unter: www.LALfly.com |
| Die Erlebnisinsel im Mittelmeer | Schüler-Party inklusive! |



Lage der Schule und Highlights mit Entfernung zur Schule

- ★ Bugibba, ca. 8 km entfernt
- ★ Blaue Grotte, ca. 16 km entfernt
- ★ Popeye Village, ca. 21 km entfernt

Travelmatefinder



Vorab Freunde finden!
www.lal.de/Travelmatefinder

Join us on Facebook!
www.lal.de/facebook



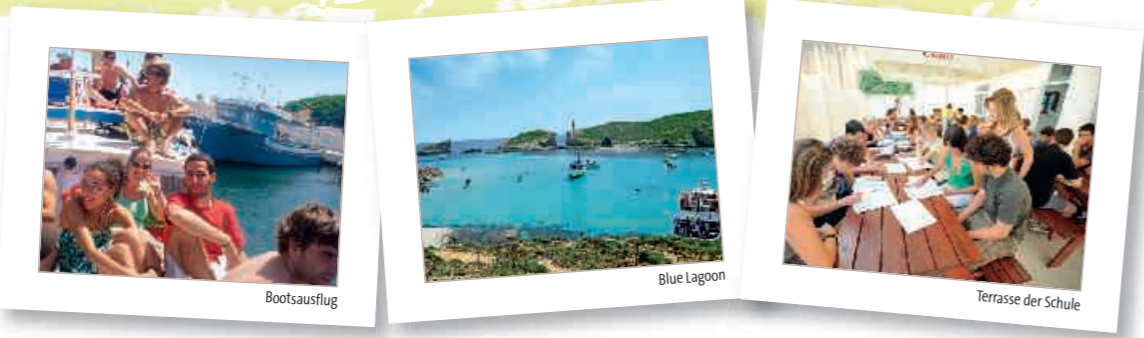
Film ab!
 Videos zur Sprachschule direkt auf Euer Smartphone oder Handy!
<http://www.lal.de/videos/Malta.html>



Eure Kurse

Für Euch inklusive:

- Sprachkursprogramm
- Kurseinstufung
- Unterrichtsmaterial
- Zertifikat
- Vielfältiges Freizeitprogramm laut Beschreibung



Standardkurs & Freizeitpaket

Lektionen: 20 à 45 Min. pro Woche
Zeitraum: Mo-Fr vor- oder nachmittags
Teilnehmer: max. 15
Alter: 13 bis 17 Jahre
Leistungsstufen: mind. 1 Jahr Schulenglisch
Freizeitpaket inklusive:

- Welcome Party am ersten Kurstag
- 1 Halbtagesausflug pro Woche
- 4 Halbtagesaktivitäten pro Woche
- 1 Ganztagesausflug pro Woche
- 7 Abendaktivitäten pro Woche

Beispiele für die im Freizeitpaket enthaltene Aktivitäten findet Ihr im unten aufgeführten Freizeitprogramm.

Abiturkurs & Abendaktivitäten

Lektionen: 30 à 45 Min. pro Woche
Zeitraum: Mo-Fr vor- und nachmittags
Teilnehmer: max. 12 Schüler
Alter: Kolleg/Oberstufe bis Abitur
Leistungsstufen: ab Level 3 (s. Skala S. 199)
Termine: 02.04.-13.04. und 09.07.-24.08.12
Kursdauer: 1 bis 4 Wochen
Aktivitäten inklusive:

- Welcome Party am ersten Kurstag
- 7 Abendaktivitäten pro Woche

Beispiele für die im Freizeitpaket enthaltene Aktivitäten findet Ihr im unten aufgeführten Freizeitprogramm.

Standardkurs & Action Package ab 16 Jahre

Unterricht: 20 à 45 Min. pro Woche
Zeitraum: Mo-Fr vor- und nachmittags
Teilnehmer: mindestens 10 & max. 15
Alter: 16 bis 17 Jahre
Termine: 08.07., 15.07., 22.07., 05.08.12
Kursdauer: 2 Wochen
Action Package inklusive:

- Welcome Party am ersten Kurstag
 - Verschiedene Abendaktivitäten pro Woche
 - Täglich Action Aktivitäten wie z. B. Wassersport, Tauchen, Abseiling, Reiten und Go Karting
- Selbstverständlich werden sämtliche Aktivitäten von erfahrenen und zertifizierten Trainern begleitet und überwacht.

Beispiele für die im Freizeitpaket enthaltene Aktivitäten findet Ihr im unten aufgeführten Freizeitprogramm.

Juniorenkurs & Freizeitpaket

Lektionen: 20 à 45 Min. pro Woche
Zeitraum: Mo-Fr vor- oder nachmittags
Teilnehmer: max. 15
Alter: 8 bis 12 Jahre
Leistungsstufen: alle
Kursbeginn: 16.07., 30.07.12
Kursdauer: 1 oder 2 Wochen
Freizeitpaket inklusive:

- Rund-um-die-Uhr Betreuung
- Tägliche Halbtagesaktivitäten
- Fakultative Abendaktivitäten in der Residenz
- 2 Wochenendausflüge
- Unabhängiges Freizeitprogramm und eigene Betreuung für Junioren

Beispiele für die im Freizeitpaket enthaltene Aktivitäten findet Ihr im unten aufgeführten Freizeitprogramm.

Eine ausführliche Beschreibung der Kursarten findet Ihr auf Seite 10-11.



Eure Freizeit

Im Freizeitpaket inklusive:

- Welcome Party am ersten Kurstag
- 1 Halbtagesausflug pro Woche
- 4 Halbtagesaktivitäten pro Woche
- 1 Ganztagesausflug pro Woche
- 7 Abendaktivitäten pro Woche

Fun, Sport und Action

- Schwimmen
- Beach Volleyball
- Strandspiele
- Schnitzeljagden
- Fußball
- Talentwettbewerbe
- Malta Experience
- Multivisionsshow

Ausflüge

- Hauptstadt Valletta
- Historische Altstadt Mdina
- Bootstour zur Blauen Lagune
- Popeye Village
- Blaue Grotte
- Water Fun Park
- Freizeitpark

Abendveranstaltungen

- Disco
- Bootsparty
- Kino Abend
- Schaumparty
- Talentwettbewerb
- Themenabende

Optional buchbare Aktivitäten:

Bereits vorab über LAL buchbar:

- Tauchkurs PADI Open Water 4 bis 5 Tage, € 350 (EDV: MLA760)
- Tauchkurs PADI Advanced 3 Tage, € 250 (EDV: MLA780)

Vor Ort buchbar:

- Schnupper-Tauchgänge, pro Tauchgang € 35
- Splash & Fun Aquapark € 12
- Ganztagestour nach Gozo per Boot € 25
- Ausflug nach Comino, Kreuzfahrt € 15
- Karting € 18

Alle Abendveranstaltungen sind inklusive

HIER FÜHLT IHR EUCH ZU HAUSE



Eure Unterkunft

1 Privatunterkunft

Lage: Die Privatunterkünfte liegen in Sliema und den angrenzenden Wohngebieten. Bei Unterbringung in einer weiter entfernten Unterkunft steht Euch täglich ein Transferservice zur Schule und den Aktivitäten zur Verfügung. Die Entfernung zur Schule beträgt max. 30 Minuten mit dem Bus.

Ausstattung: Die Unterbringung findet in Drei- und Vierbettzimmern in sorgfältig ausgewählten Privathaushalten statt. Geteilte Zimmer sind ebenfalls buchbar. Die Unterbringung in einer Privatunterkunft bietet optimale Möglichkeiten, das im Unterricht Gelernte sofort in der Praxis umzusetzen. Ihr seid von Anfang an Teil der Familie und profitiert von gemeinsamen Freizeitunternehmungen mit viel Spaß.

Verpflegung: Vollpension inbegriffen (Frühstück, Lunchpaket, Abendessen).

Das LAL Service Plus

- Besonders ausgesuchte Gastgeber
- Die meisten Gastgeber arbeiten seit vielen Jahren mit uns zusammen
- Viele Unterkünfte in Gehdistanz zur Schule
- Nur 2 bis 4 Schüler pro Unterkunft



Altersstufen:

Schüler: 13 Jahre bis Abitur
Junioren: 8 bis 12 Jahre

Termine

• Osterferien
 1- und 2-Wochen Kurse
 31.03. – 22.04.2012 (letzte Abreise)
 Abiturkurs: 31.03. – 15.04.2012 (letzte Abreise)

• Pfingstferien

1- und 2-Wochen Kurse
 26.05. – 10.06.2012 (letzte Abreise)

• Sommerferien

1- bis 4-Wochen Kurse
 09.06. – 16.09.2012 (letzte Abreise)
 Vom 13.06. – 12.09.2012 auch Mittwoch bis Mittwoch möglich
 Junioren: 15.07. – 12.08.2012, und Abiturkurs: 07.07. – 26.08.2012 (jeweils letzte Abreise)

• Herbstferien

1- und 2-Wochen Kurse
 29.09. – 04.11.2012 (letzte Abreise)



Beispiel Privatunterkunft



Beispiel Privatunterkunft

2 Club Residenz Bugibba

Lage: Die Schulresidenz liegt im beliebten Ferienort Bugibba. Der regelmäßige Shuttle Service benötigt etwa 30 Minuten zur Schule. Nachmittags, abends und am Wochenende erhaltet Ihr einen Transfer zu allen angebotenen Aktivitäten. In unmittelbarer Umgebung findet Ihr zahlreiche Shops und ein Internetcafé.

Ausstattung: Die Unterbringung in den Sommerferien findet in klimatisierten 3- bis 4-Bett-Zimmern mit eigenem Bad oder Dusche/WC statt. Beide Residenzen verfügen über einen Swimmingpool und Internetzugang sowie Safes für Eure Wertsachen (gegen Gebühr).

Verpflegung: Vollpension inbegriffen (Frühstück, Lunchpaket, Abendessen).

Hinweis: Eure Betreuer wohnen mit Euch in der Residenz und sind somit rund um die Uhr für Euch erreichbar.



Wohnbeispiel Sliema Residenz

3 Sliema Residenz

Lage: Die Stadtresidenz liegt in Sliema in Gehdistanz zur Sprachschule. Das lebendige Stadtzentrum mit zahlreichen Shops und Cafés sowie die Felsbadestrände erreicht Ihr in nur wenigen Minuten.

Ausstattung: Die Unterbringung in den Sommerferien findet in klimatisierten 3- bis 4-Bett-Zimmern mit eigenem Bad oder Dusche/WC statt. In der Residenz steht Euch ein kleiner Pool auf dem Dach sowie ein Spielzimmer zur Verfügung. Internet und WLAN sowie Safes für Eure Wertsachen sind gegen eine geringe Gebühr erhältlich.

Verpflegung: Vollpension inbegriffen (Frühstück, Lunchpaket, Abendessen).

Hinweis: Eure Betreuer wohnen mit Euch in der Residenz und sind somit rund um die Uhr für Euch erreichbar.

4 Club Residenz für Junioren

Lage: Die großzügige Schulresidenz befindet sich im beliebten Ferienort Bugibba. Begleitete Transfers zum LAL Young Learners Centre sind selbstverständlich enthalten, die Fahrt dauert ca. 30 Minuten.

Ausstattung: Die Unterbringung erfolgt in klimatisierten 3- bis 4-Bett-Zimmern mit eigenem Bad/Dusche und WC. In der Residenz steht Euch ein großer Swimmingpool zur Verfügung.

Verpflegung: Vollpension inbegriffen (Frühstück, Lunchpaket, Abendessen).

Hinweis: Eure Betreuer wohnen mit Euch in der Residenz und sind somit rund um die Uhr für Euch erreichbar. Für unsere Junioren stehen eigene Betreuer zur Verfügung, die sich rund um die Uhr um die Teilnehmer kümmern und das Freizeitprogramm organisieren. Bitte beachtet, dass die Unterbringung sowie das Freizeitprogramm unabhängig von den älteren Teilnehmern erfolgt.



Gemeinsam lernen



Abschlusszertifikat

Vielfältige Unterkunftsoptionen mit optimaler Betreuung für jede Altersstufe

Attraktive und flexible Angebote für die ganze Familie auf der nächsten Seite

Alle Preise im Überblick auf der folgenden Seite

Preise im Überblick



Frühbucher Special

€ 50 Ermäßigung
Bei Buchung bis 31.12.2011
für 2 Wochen Aufenthalt
in den Oster- oder Pfingstferien

Inklusive: Transfer + Betreuung + Kurs + Freizeitpaket + Unterkunft, alle Preise pro Person in €

| Termine | Saison A | | Saison B | |
|---|---|-----------------|-----------------------|-----------------|
| | 31.03. – 22.04. + 26.05. – 10.06. + 29.09. – 04.11.12 | | 09.06. – 16.09. | |
| Standardkurs & Freizeitpaket inklusive Privatunterkunft inkl. Vollpension (EDV: MLA200825 GG V) | | | | |
| | Mehrbettzimmer | VL Nacht | Mehrbettzimmer | VL Nacht |
| 1 Woche | 416 | 22 | 466 | 29 |
| 2 Wochen | 716 | 22 | 866 | 29 |
| VL Woche | – | – | 400 | 29 |
| Standardkurs & Freizeitpaket inklusive Club Residenz Bugibba inkl. Vollpension (EDV: MLA179825 GM V) | | | | |
| | Mehrbettzimmer | VL Nacht | Mehrbettzimmer | VL Nacht |
| 1 Woche | – | – | 515 | 36 |
| 2 Wochen | – | – | 964 | 36 |
| VL Woche | – | – | 449 | 36 |
| Standardkurs & Freizeitpaket inklusive Sliema Residenz inkl. Vollpension (EDV: MLA414825 GM V) | | | | |
| | Mehrbettzimmer | VL Nacht | Mehrbettzimmer | VL Nacht |
| 1 Woche | – | – | 592 | 47 |
| 2 Wochen | – | – | 1118 | 47 |
| VL Woche | – | – | 526 | 47 |
| Juniorenkurs & Freizeitpaket inklusive Club Residenz Bugibba inkl. Vollpension (EDV: MLA413840 GM V) | | | | |
| | Mehrbettzimmer | VL Nacht | Mehrbettzimmer | VL Nacht |
| 1 Woche | – | – | 540 | 36 |
| 2 Wochen | – | – | 1014 | 36 |
| VL Woche | – | – | 474 | 36 |

1 Woche = 7 Nächte, 2 Wochen = 14 Nächte, VL Woche (Verlängerungswoche) = 7 Nächte. Unterrichtsfreie Tage: 06. April, 07. und 29. Juni, 15. August
VL Nacht = Verlängerungswoche ohne Kurs



Inklusive: Flug + Transfer + Betreuung + Kurs + Freizeitpaket + Unterkunft, alle Preise pro Person in €

| Termine | Saison A | | Saison B | |
|---|---|-----------------|-----------------------|-----------------|
| | 31.03. – 22.04. + 26.05. – 10.06. + 29.09. – 04.11.12 | | 09.06. – 16.09. | |
| Standardkurs & Freizeitpaket inklusive Privatunterkunft inkl. Vollpension (EDV: MLA200825 GG V) | | | | |
| | Mehrbettzimmer | VL Nacht | Mehrbettzimmer | VL Nacht |
| 1 Woche | 749 | 22 | 799 | 29 |
| 2 Wochen | 1049 | 22 | 1199 | 29 |
| VL Woche | – | 22 | 400 | 29 |
| Standardkurs & Freizeitpaket inklusive Club Residenz Bugibba inkl. Vollpension (EDV: MLA179825 GM V) | | | | |
| | Mehrbettzimmer | VL Nacht | Mehrbettzimmer | VL Nacht |
| 1 Woche | – | – | 848 | 36 |
| 2 Wochen | – | – | 1297 | 36 |
| VL Woche | – | – | 449 | 36 |
| Standardkurs & Freizeitpaket inklusive Sliema Residenz inkl. Vollpension (EDV: MLA414825 GM V) | | | | |
| | Mehrbettzimmer | VL Nacht | Mehrbettzimmer | VL Nacht |
| 1 Woche | – | – | 925 | 47 |
| 2 Wochen | – | – | 1451 | 47 |
| VL Woche | – | – | 526 | 47 |
| Juniorenkurs & Freizeitpaket inklusive Club Residenz Bugibba inkl. Vollpension (EDV: MLA413840 GM V) | | | | |
| | Mehrbettzimmer | VL Nacht | Mehrbettzimmer | VL Nacht |
| 1 Woche | – | – | 873 | 36 |
| 2 Wochen | – | – | 1347 | 36 |
| VL Woche | – | – | 474 | 36 |

1 Woche = 7 Nächte, 2 Wochen = 14 Nächte, VL Woche (Verlängerungswoche) = 7 Nächte. Unterrichtsfreie Tage: 06. April, 07. und 29. Juni, 15. August
VL Nacht = Verlängerungswoche ohne Kurs
Flugzuschläge: München € 0, Stuttgart € 30, Frankfurt € 20, Düsseldorf € 20, Berlin € 30, Hamburg € 30



Andere Kurse
Aufpreise pro Person und Woche in €, wenn Ihr den Standardkurs & Freizeitpaket durch einen anderen Kurs ersetzen möchtet.

| Termine | Saison A | Saison B |
|---|----------|----------|
| Standardkurs & Action Package (EDV: 816) | – | 225 |
| Abiturkurs (EDV: 860) | 35 | 55 |

Programme für Familien

Warum trennt Urlaub machen, wenn es zusammen viel schöner ist? Auf der sonnigen Mittelmeerinsel Malta bieten wir individuelle Sprachprogramme sowohl für Schüler von 8 bis 17 Jahren, als auch für Erwachsene an. Der Unterricht erfolgt in den LAL Malta Schulgebäuden in Sliema, die ca. 10 Gehminuten voneinander entfernt liegen. Sie besuchen getrennte Klassen, abgestimmt auf die jeweiligen Anforderungen. Die Eltern können aus unserem reichhaltigen Angebot an **Sprachkursen für Erwachsene** auswählen (s. S. 94 oder LAL Katalog für Erwachsene ab S. 24). Die Kosten für **Schülersprachkurse** ohne Unterkunft und Transfer lauten: Standardkurs & Freizeitpaket Saison A Saison B
1 Woche 241 263
2 Wochen 358 460
VL Woche – 197
Aufpreis Juniorenkurs & Freizeitpaket: € 25 pro Woche.
Da die Erziehungsberechtigten als Aufsichtspersonen dabei sind, können die Kinder von dem im Schülerpaket inkludierten Aktivitätenprogramm befreit werden. Die Ermäßigung für den Standardkurs ohne Freizeitpaket auf die oben genannten Preise beträgt € 48 pro Woche.
Familienmitglieder können auch ohne Sprachkurs mitreisen. Wir erstellen Ihnen gerne ein individuelles Angebot für die ganze Familie gemäß Ihren speziellen Anforderungen und Wünschen. Fragen Sie uns!



Spaß und Spiel im Pool

Ihre Unterkünfte

1 Rocca Nettuno Suites ****
Lage: Unsere beliebte Sprachschule schließt sich direkt an das Hotel an! Das Haus ist ruhig und dennoch zentral im Herzen von Sliema gelegen.
Ausstattung: Lobby mit Rezeption, 2 Lifts, WLAN, Weinbar, Restaurant, Cafeteria, Dachterrasse mit Swimmingpool. 40 geräumige Suiten mit Wohnraum mit Sofabetten, separatem Schlafzimmer, Bad/ DU, WC, Föhn, Telefon, Safe, WLAN, TV, Kühlschrank, Kaffee-/Teezubereiter, Mikrowelle, Klimaanlage/Heizung, Balkon.
Kinder: 1. Kind 100%, 2. Kind 50% Ermäßigung (bis jeweils einschließl. 15 J.) in der Suite mit 1 oder 2 Vollzahlern. Kinder erhalten dieselbe Verpflegungsleistung wie pro Vollzahler gebucht.
Verpflegung: Selbstverpflegung. Kontinentales Frühstücksbuffet buchbar. Bei Halbpension zusätzlich Abendessen in Buffetform oder Menüwahl.

2 Bayview Hotel & Apartments ***
Lage: An der Küstenstraße in Sliema, ca. 15 Gehminuten von der Schule entfernt.
Ausstattung: Rezeption, TV Lounge, Lifts, Internetcafé u. WLAN gegen Gebühr, 3 Restaurants, Lounge Bar, Hallenbad, Fitnessraum, Dachterrasse mit Swimmingpool, Sauna gegen Gebühr. Die Apartments befinden sich in einem Nebengebäude, ca. 250 m vom Haupthaus entfernt und verfügen über Bad/DU, WC, Telefon, Mietsafe, TV, Klimaanlage/Zentralheizung (stundenweise), Kitchenette, ein bzw. zwei separate Schlafzimmer (A1 bzw. A2), eine Ess- und Sitzzecke, Balkon.
Kinder: 1. Kind 100%, 2. Kind 50% Ermäßigung (bis jeweils einschließl. 15 J.) im Apartment mit 1 oder 2 Vollzahlern. Kinder erhalten dieselbe Verpflegungsleistung wie pro Vollzahler gebucht.
A2= 2-Schlafzimmerapartments für 2 bis zu 4 Vollzahler, Preise auf Anfrage.
Verpflegung: Selbstverpflegung, Frühstück und Halbpension buchbar.

Preise Unterkunft pro Person in €
nur gültig mit einem Sprachkurs aus diesem Programm

| Unterbringung | 1 Vollzahler | | 2 Vollzahler | | Verpflegungs- zuschläge pro Tag | |
|------------------------------------|--------------|----------|--------------|----------|------------------------------------|----|
| | pro Wo | VL Nacht | pro Wo | VL Nacht | ÜF | HP |
| 1 Rocca Nettuno Suites **** | | | | | | |
| EDV: MLA 299 PJ U | | | | | | |
| Suite | | | | | | |
| 01.01.-07.04. | 343 | 49 | 210 | 30 | 4 | 19 |
| 08.04.-14.04. | 476 | 68 | 301 | 43 | 4 | 19 |
| 15.04.-28.04. | 343 | 49 | 210 | 30 | 4 | 19 |
| 29.04.-30.06. | 427 | 61 | 252 | 36 | 4 | 19 |
| 01.07.-25.08. | 567 | 81 | 350 | 50 | 4 | 19 |
| 26.08.-29.09. | 490 | 70 | 315 | 45 | 4 | 19 |
| 30.09.-31.10. | 427 | 61 | 252 | 36 | 4 | 19 |
| 01.11.-24.12. | 343 | 49 | 210 | 30 | 4 | 19 |
| 25.12.-31.12. | 476 | 68 | 301 | 43 | 4 | 19 |

Jeder Unterkunftstag wird nach der jeweiligen Saison berechnet.
1. Woche = 7 Nächte, VL Woche = 7 Nächte

Preise Unterkunft pro Person in €
nur gültig mit einem Sprachkurs aus diesem Programm

| Unterbringung | 1 Vollzahler | | 2 Vollzahler | | Verpflegungs- zuschläge pro Tag | |
|---|--------------|----------|--------------|----------|------------------------------------|----|
| | pro Wo | VL Nacht | pro Wo | VL Nacht | ÜF | HP |
| 2 Bayview Hotel & Apartments *** | | | | | | |
| EDV: MLA 694 A1 U | | | | | | |
| 1-Schlafzimmer Apartment | | | | | | |
| 01.01.-26.02. | 217 | 31 | 105 | 15 | 3 | 11 |
| 27.02.-31.03. | 357 | 51 | 182 | 26 | 4 | 15 |
| 01.04.-18.04. | 413 | 59 | 203 | 29 | 4 | 15 |
| 19.04.-28.05. | 357 | 51 | 182 | 26 | 4 | 15 |
| 29.05.-25.06. | 413 | 59 | 203 | 29 | 4 | 15 |
| 26.06.-27.08. | 623 | 89 | 315 | 45 | 4 | 15 |
| 28.08.-24.09. | 413 | 59 | 203 | 29 | 4 | 15 |
| 25.09.-03.11. | 357 | 51 | 182 | 26 | 4 | 15 |
| 04.11.-24.12. | 217 | 31 | 105 | 15 | 3 | 11 |
| 25.12.-31.12. | 413 | 59 | 203 | 29 | 4 | 15 |

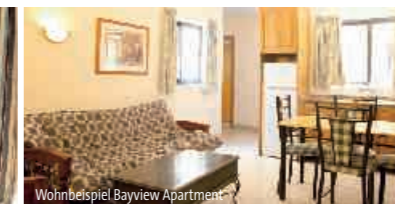
Jeder Unterkunftstag wird nach der jeweiligen Saison berechnet.
1. Woche = 7 Nächte, VL Woche = 7 Nächte



Pool des Rocca Nettuno



Rocca Nettuno Suites



Wohnbeispiel Bayview Apartment



Bayview Hotel & Apartments

Betreute Schülersprachreisen all inclusive! Bei den LAL Schülersprachreisen erhalten Sie alle Leistungen aus einer Hand. Siehe Seite 6.

Viel Spaß und Erfolg in Malta!



Hier fühlen sich Familien wohl: Flexible und individuelle Angebote nach Ihren eigenen Wünschen und Anforderungen